

## Schmetterlinge am Blütenweg zwischen Schriesheim und Dossenheim

In ökologisch wertvollen Abschnitten des Blütenwegs zwischen der Strahlenburg Schriesheim und Dossenheim beobachtet Thomas Jungbluth, Umweltreferent der NaturFreunde Schriesheim, seit 2013 Tag- und Nachtfalter. Bisher konnte er auf einer Wegstrecke von etwa 1,5 Km und einem etwa 200 m breiten Streifen schon mehr als 300 Arten feststellen. Die Schmetterlinge sind auf einer Fotoseite mit Schlagwortsuche zu sehen, hier der Link mit voreingestelltem Schlagwort: [Blütenweg](#). Weiterführende Anleitung siehe unten.

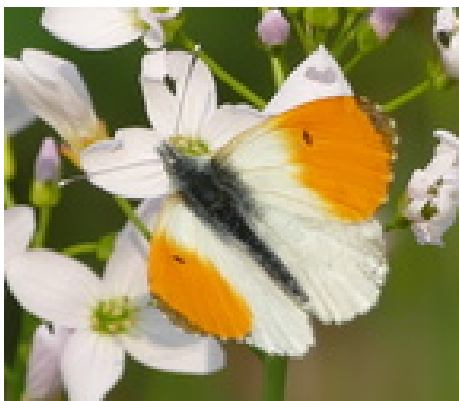
### Folgen der Trockenheit

Die Schmetterlingsfauna am Blütenweg verändert sich durch die trockenen Sommer der letzten Jahre und durch den Klimawandel. Letzterer verdrängt manche Arten in höher gelegene Lagen, wie den „Kleinen Fuchs“. So manche standorttreue Schmetterlingsart wird hier erst selten und dann aussterben. Andere, wanderfreudige Arten, kommen aus dem Mittelmeerraum zu uns und können sich hier etablieren. Dies gelang z. B. dem Taubenschwänzchen, bekannt durch seinen Kolibriartigen Flug. Die Trockenheit dagegen führt zum lokalen Aussterben von Schmetterlingen. Entweder vertrocknen die Nahrungspflanzen der Raupen, oder die Falter finden keinen Nektar mehr, weil Blumen nicht mehr so regelmäßig und lange blühen. Dies betrifft Arten des Offenlandes und der Waldränder.



*Liguster-Rindeneule (links) und Buchen-Sichelflügler, zwei häufige Nachtfalter am Blütenweg.*

Oder



*Ein Aurorafalter im Frühling am Blütenweg*

Oder



*Der Rainfarn-Mönch, Rote Liste 2, eine „Sensation“ am Blütenweg*

## **Anleitung zur und Verwendung der Webseite**

### **Suche nach einer Art**

Wer sich mit Schmetterlingen auskennt, kann gezielt nach einer Art suchen.

1. In der Auswahlliste links unter dem Punkt „Menü“ zunächst „[Suchen](#)“ wählen
2. Im Hauptfenster bei „Suche nach Wörtern“ einen Begriff eingeben, bspw. Schwalbenschwanz. Eventuell weitere Kriterien auswählen, danach unten „Absenden“ wählen.  
Ergebnis sind alle Fotos mit „Schwalbenschwanz“ und den ausgewählten Kriterien.
3. Für Suche ohne weitere Auswahlkriterien und nur mit Eingabe eines Namens im linken Rahmen unter „Menü“ einen Namen im Feld „Schnellsuche“ eingeben und Enter drücken.

### **Schlagwortsuche**

Schlagworte helfen, die Suche nach Schmetterlingen mit Hilfe vorher definierter Begriffe oder Attribute einzugrenzen. Vorgehen:

1. „Startseite“ auswählen, links oberhalb des Hauptfensters
2. Links in der Auswahlliste unter dem Punkt „Menü“ zunächst „[Schlagwörter](#)“ wählen
3. Im Hauptfenster bspw. „Blütenweg“ wählen. Damit sieht man in der Auswahl links weitere Schlagwörter, die mit dem Schlagwort „Blütenweg“ verknüpft sind. Im Hauptfenster sieht man sofort alle Schmetterlinge, die am Blütenweg gefunden wurden.

Hinweis: Damit kann man die Suche noch weiter verfeinern, bspw. einen Monat oder den Gefährdungsgrad auswählen.

**Schmetterlinge betrachten** Man kann Schmetterlinge, nach Familien sortiert, auch einfach nur mal anschauen.

1. Im Hauptfenster „[Schmetterlinge/Lepidoptera](#)“ wählen.
2. Eine beliebige Familie auswählen.

Viel Vergnügen beim Betrachten der Bilder!